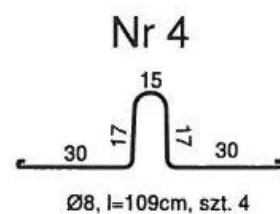
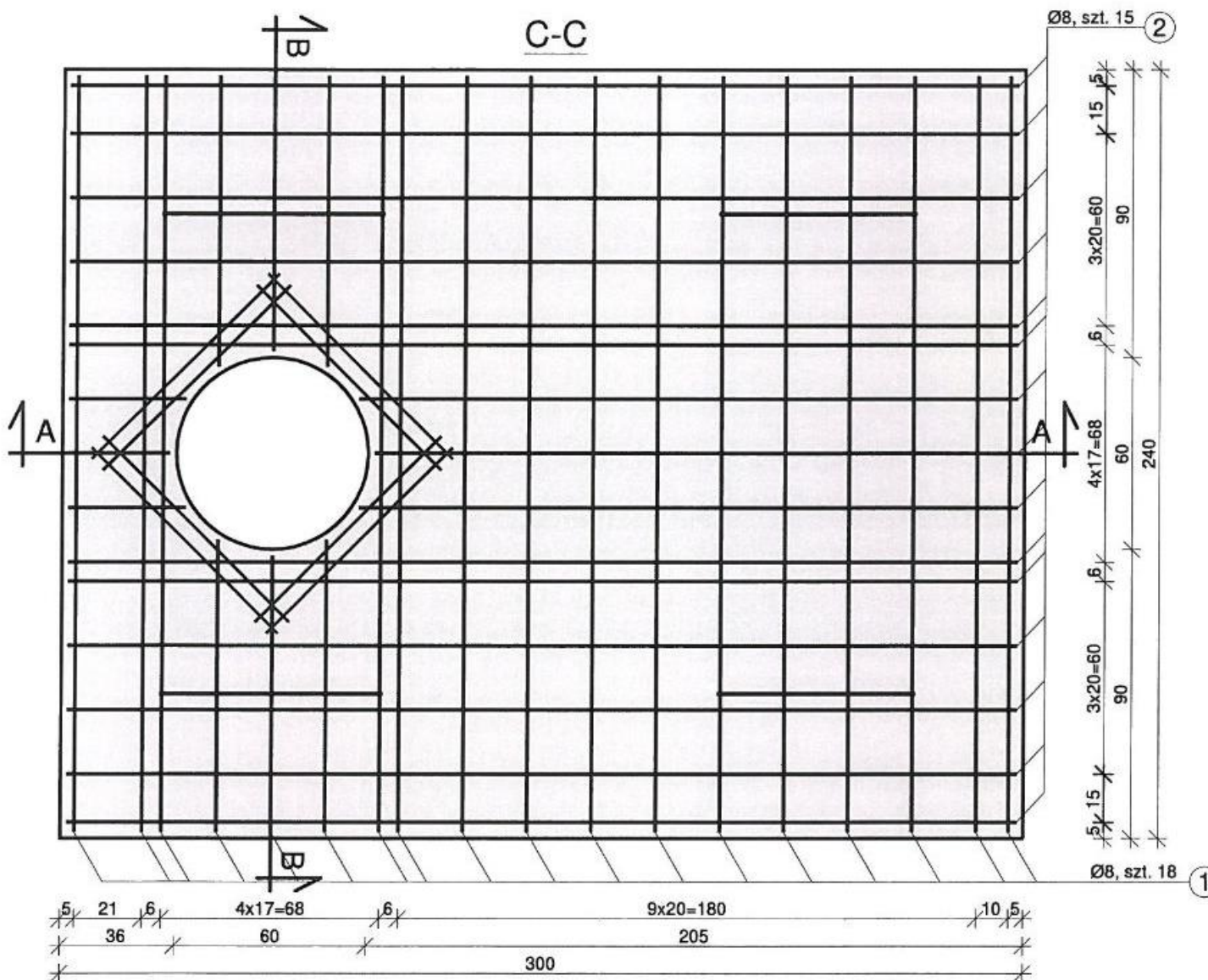
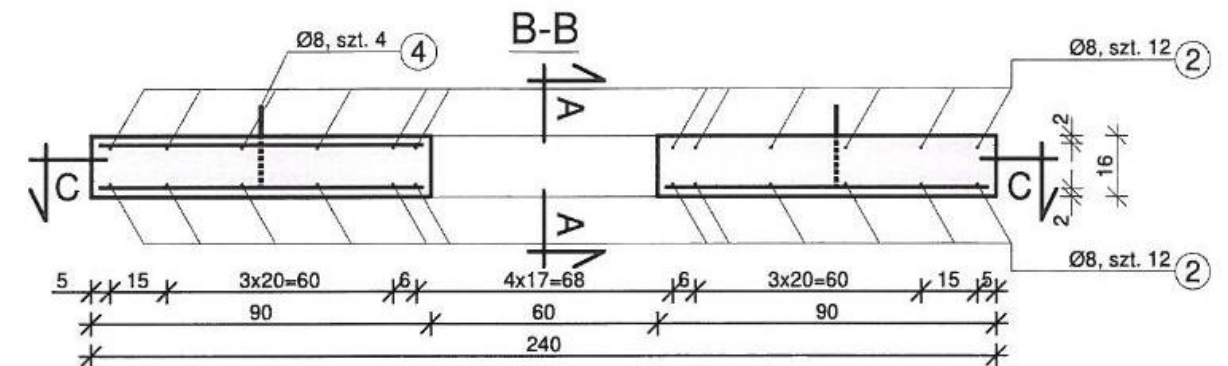
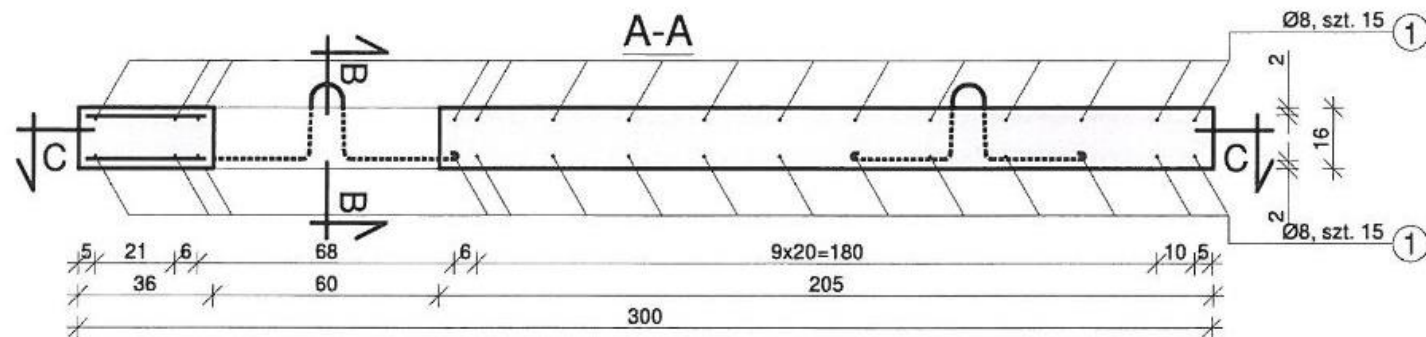
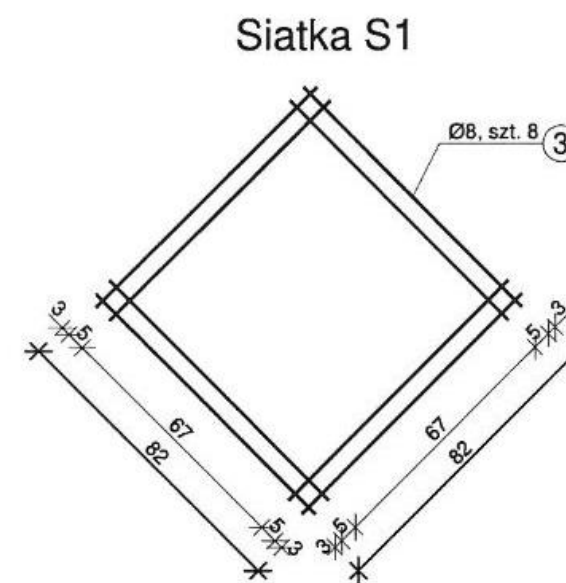


Pokrywa zbiornika o wym. 300x240x16cm

skala 1:20



WYKAZ STALI ZBROJENIOWEJ					
NR	Ø	DŁUGOŚĆ	SCHEMAT PRĘTA ZBROJENIOWEGO	LICZBA	RB500W
	[mm]				DŁUGOŚĆ Ø8
		[m]	[m]	[szt.]	[m]
1	8	2,36	2,36	36	84,96
2	8	2,96	2,96	30	88,8
3	8	0,82	0,82	16	13,12
4	8	1,09	wg rysunku	4	4,36
długość całkowita					[mb] 191,24
masa 1 mb					[kg] 0,395
masa całkowita					[kg] 75,46
razem					[kg] 75,46



OBIEKT: BUDOWA BEZODPŁYWOWEGO OSADNIKA ŚCIEKÓW SANITARNYCH WRAZ Z ZEWNĘTRZNYM ODCINKIEM WEWNĘTRZNEJ INSTALACJI SANITARNEJ DLA BUDYNKU WARSZTATU TERAPII ZAJĘCIOWEJ W DROGOMYŚLU POŁOŻONEGO NA DZIAŁCE NR 785/1, OBREB DROGOMYŚL PRZY UL. MODRZEWIOWEJ 1 W DROGOMYŚLU.

INWESTOR: POWIATOWY DOM POMOCY SPOŁECZNEJ „FENIKS”
W SKOCZOWIE
ul. Sportowa 13
43-430 Skoczów

NAZWA RYSUNKU :

**SCHEMAT ZBROJENIA PŁYTY
BEZODPŁYWOWEGO OSADNIKA ŚCIEKÓW ZB**

GRUDZIEŃ 2023 r.

SKALA : 1 : 20

OPRACOWAŁ :

inż. M. FILIPCZAK

PODPIS :

PROJEKTOWAŁ :

L. SZAROWSKI

BRANŻA: INSTALACYJNA - SANITARNA

rys. nr. S9.